

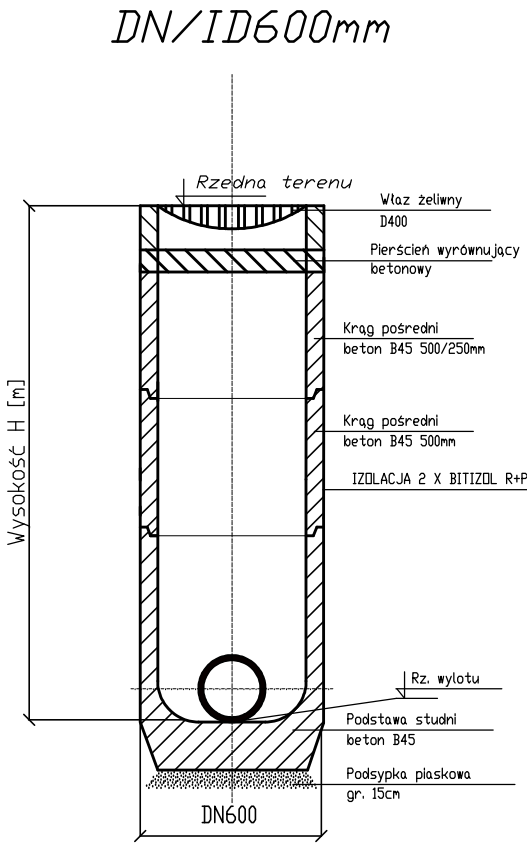
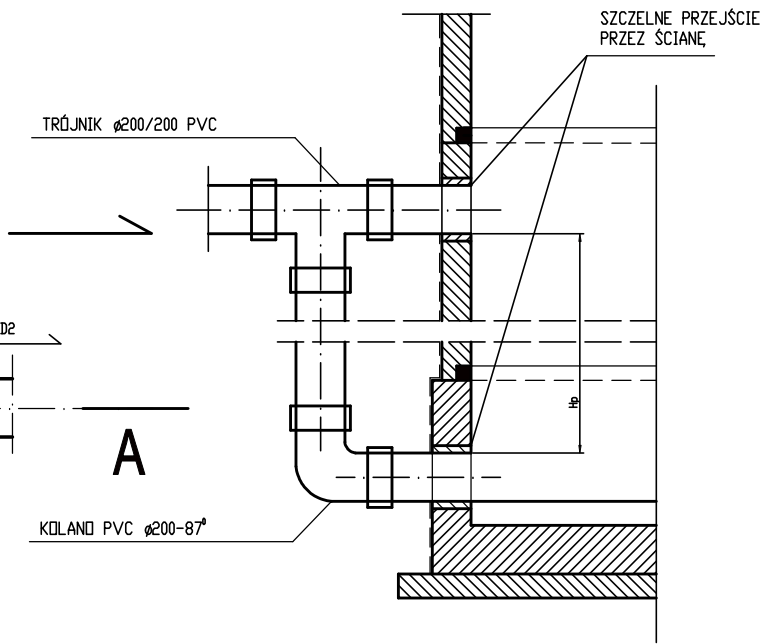
DN/ID1200mm

Nr	Rzędna D1 (mnpn)	Rzędna D2 (mnpn)	Rzędna DL (mnpn)	Rzędna DP (mnpn)	Rzędna terenu (mnpn)	Wysokość H (metry)	Rodzaj studni	Krag H (mm)	Pierścień dystansowy (mm)	Kineta
K2	257,85	257,84	-	-	260,30	2,86	WŁAZOWA	250 - 1 500 - 2	-	D1 Ø200 D2 Ø200 100°
K3	257,15	257,14	257,59	-	259,20	2,46	WŁAZOWA	250 - 1 500 - 1	80 - 1	D1 Ø200 D2 Ø200 DL Ø200 100°
K4	256,86 255,89	255,79	-	255,80	259,10	3,71	WŁAZOWA KASKADOWA	500 - 4	80 - 1	D1 Ø200 D2 Ø200 DP Ø200 100°
K5	255,64 255,04	254,94	-	254,95	259,10	4,56	WŁAZOWA KASKADOWA	250 - 1 500 - 5	80 - 1 100 - 1	D1 Ø200 D2 Ø200 DP Ø200 100°
K7	-	256,53	-	256,54	259,60	3,47	WŁAZOWA	250 - 1 500 - 3	100 - 1	D1 Ø200 D2 Ø200 DP Ø200
SR	258,40	257,90	-	-	259,70	2,20	WŁAZOWA	500 - 1	80 - 1	D1 Ø75 D2 Ø200

DN/ID600mm

Nr	Rzędna D1 (mnpn)	Rzędna D2 (mnpn)	Rzędna DL (mnpn)	Rzędna DP (mnpn)	Rzędna terenu (mnpn)	Wysokość H (metry)	Rodzaj studni	Krag H (mm)	Pierścień dystansowy (mm)	Kineta
K1	-	258,05	258,06	258,06	261,60	3,55	REWIZYJNA	500 - 5	-	D1 Ø200 D2 Ø200 DP Ø200 100°
K6	257,44	257,43	-	-	259,00	1,57	REWIZYJNA	500 - 1	-	D1 Ø200 D2 Ø200 DP Ø200 100°

SZCZEGÓŁ "1"



Opracował	Nazwisko mgr inż. M. Foltman -Chrost	Upraw. Nr	Inwestor: "Zamek w Toszku" 44-180 Toszek, ul. Zamkowa 10	Projekt nr 35/2013	Data: 07.2013
	mgr inż. W. Foltman		"Realizacja Gminy Wąszy Zamek z przeznaczeniem na Centrum Edukacji i Historii w Toszku, ul. Zamkowej 10"		
Projektował	mgr inż. P. Zientz		"BUDOWA KANALIZACJI SANITARNEJ DLA ZESPÓŁU ZAMKOWEGO W TOSZKU, PRZY UL. ZAMKOWEJ 10"		
Sprawdził:			STUDNIE KANALIZACYJNE		
Skala:	Stadium:	ZESPÓŁ PROJEKTOWO - REALIZACYJNY "PRO - SAN" s.c. Bytom, ul. Gliwicka 20 tel/fax : 32 - 282 - 27 - 95, 32 - 282 - 29 - 52			
1:500	PD-W	Rysunek nr: 4			